



**ACADÉMIE
DE DIJON**

*Liberté
Égalité
Fraternité*

L'ACADÉMIE
recrute

SECRÉTAIRE GÉNÉRAL D'EPLÉ¹ Un cadre généraliste ou spécialisé

¹Nouvelle appellation d'adjoint gestionnaire en EPLE depuis le 28 juillet 2023



REJOIGNEZ UN COLLECTIF DE 27 000
PERSONNELS AU SEIN DES 4
DÉPARTEMENTS DE L'ACADÉMIE DE DIJON



ÉDUCATION NATIONALE

Des femmes et
des hommes qui
changent la vie
pour toute la vie

L'académie de Dijon recrute pour l'ensemble des collèges et lycées (EPLE) de la Côte-d'Or, de la Nièvre, de la Saône-et-Loire et de l'Yonne **des secrétaires généraux en EPLE généralistes ou spécialisés en comptabilité publique**

CÔTE-D'OR

- 47 Collèges
- 13 LP - SEP - EREA
- 15 LGT - LPO

NIÈVRE

- 29 Collèges
- 7 LP - SEP - EREA
- 6 LGT - LPO

SAÔNE-ET-LOIRE

- 51 Collèges
- 15 LP - SEP - EREA
- 16 LGT - LPO

YONNE

- 31 Collèges
- 8 LP - SEP - EREA
- 7 LGT - LPO



Devenir assistant(e) en EPLE¹ (établissement public local d'enseignement) : collège ou lycée

DANS LES COLLÈGES ET LYCÉES

→ Il ou elle participe à l'action éducative de l'établissement et contribue à l'accueil de tous les bénéficiaires et partenaires du système éducatif.

Membre de droit du conseil d'administration de l'établissement public local d'enseignement (EPL), le secrétaire général d'EPL est un généraliste en charge de :

- L'appui au pilotage et gestion administrative de l'établissement.
- Le management et la gestion du personnel.
- La gestion matérielle de l'établissement.
- La gestion financière.

Au-delà des missions de généraliste, peuvent se rajouter des compétences d'un spécialiste de la comptabilité publique

- La comptabilité interne de l'établissement.
- Le contrôle interne comptable.
- Le conseil, les services mutualisés.

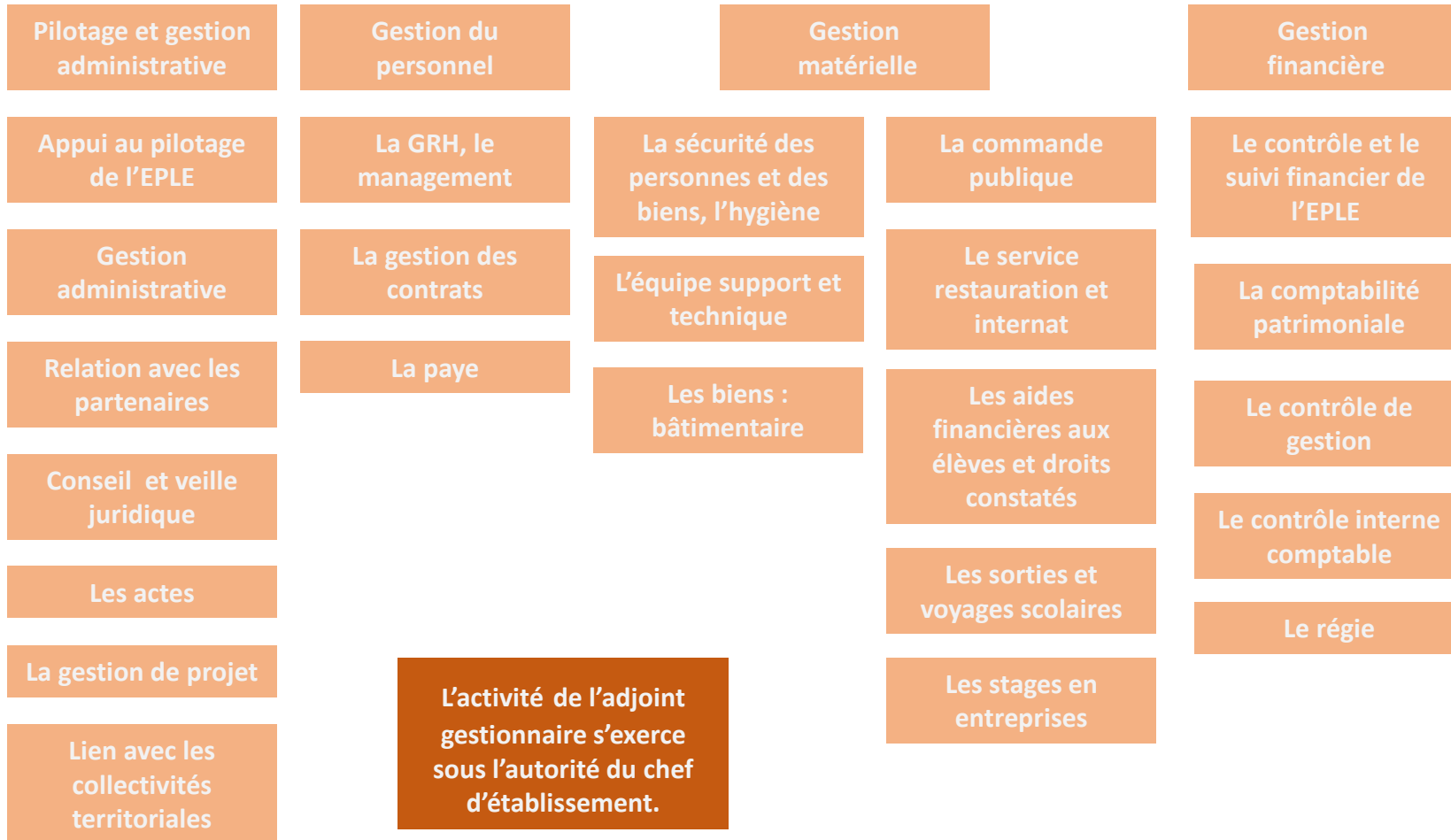
On parle alors d'agent comptable d'un établissement ou d'un groupement comptable d'établissements. Certains peuvent être également fondé(e) de pouvoir de l'agent comptable



« polyvalence, rigueur et organisation sont les qualités indispensables à un(e) secrétaire général(e) d'EPL »
Gwenaëlle – Secrétaire générale en collège – Vidéo [ICI](#)

Synthèse des missions de ce cadre généraliste ou spécialisé

Secrétaire général d'EPLÉ



Agent comptable



L'activité du comptable s'exerce en toute indépendance, en application des ordonnateurs et des comptables.

COMPÉTENCES ATTENDUES



→ SAVOIRS :

- Système éducatif et ses enjeux, fonctionnements des administrations,
- Droit et marchés publics,
- Règles et techniques de comptabilité,
- Management d'équipes,
- Réglementation en matière d'hygiène et sécurité,
- Systèmes d'information.

→ SAVOIR-FAIRE :

- Appliquer des procédures et des règles,
- Conduire un processus d'achat,
- Conduire une négociation,
- Prévenir et gérer les conflits,
- Jouer un rôle de conseil et d'aide à la décision,
- Encadrer et animer une équipe,
- Savoir inscrire son action dans un cadre de gestion complexe.

→ SAVOIR-ÊTRE :

- Autonomie et confiance en soi,
- Réactivité,
- Rigueur, fiabilité,
- Capacité de raisonnement analytique,
- Sens relationnel.

Correspondance statutaire et niveau de diplômes :
Catégorie A (cadre) – Bac + 3
Corps d'accueil : attaché(e) d'administration de l'Etat

Conditions particulières d'exercice :
Logé en établissement par nécessité de service

RECRUTEMENT



→ Vous êtes fonctionnaire :

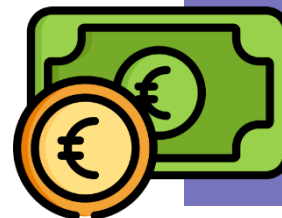
Vous pouvez être accueilli(e) en mobilité en affectation ou détachement dans le corps des attaché(e)s d'administration de l'Etat, corps de catégorie A

→ Vous êtes contractuel :

Vous devez détenir un diplôme de niveau 6 (licence) et/ou justifier d'une expérience professionnelle importante dans le pilotage administratif et financier d'une structure.

→ Comment postuler ? :

En suivant les offres publiées par l'académie sur le site [Choisir le service public](#), la page recrutement de l'académie de Dijon, ses réseaux sociaux → plus d'infos sur <https://www.ac-dijon.fr/recrutement-academiedijon> et notamment la nouvelle application [Rejoindre l'éducation nationale](#) à/c du 2 avril 2024



RÉMUNÉRATION

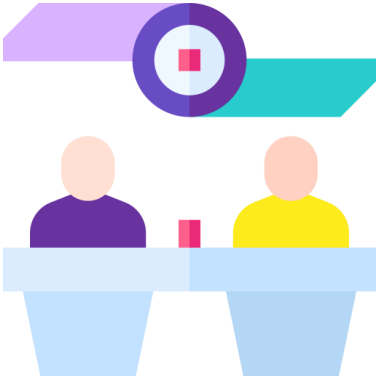
→ Fonctionnaire ou contractuel :

Votre rémunération sera adossée à la grille des attaché(e)s d'administration de l'Etat (AAE).

Pour les fonctionnaires, reprise de votre indice dans la grille des AAE et régime indemnitaire de l'éducation nationale (RIFSEEP) auxquels peuvent s'ajouter des points de NBI, le cas échéant.

Pour les contractuels : 1891,95 € bruts mensuels pour un temps plein évolutif suivant expériences et qualifications.

PERSPECTIVES D'ÉVOLUTION PROFESSIONNELLE



Contractuel(le)s :
Accompagnement (formation et préparation)
vers les concours internes et externes dans une
optique de titularisation.



Titulaires :
Evolution possible vers des fonctions de cadre
responsable sectoriel ou de direction au sein des
services d'une DSDEN ou du Rectorat.



ACADÉMIE DE DIJON

*Liberté
Égalité
Fraternité*

www.ac-dijon.fr